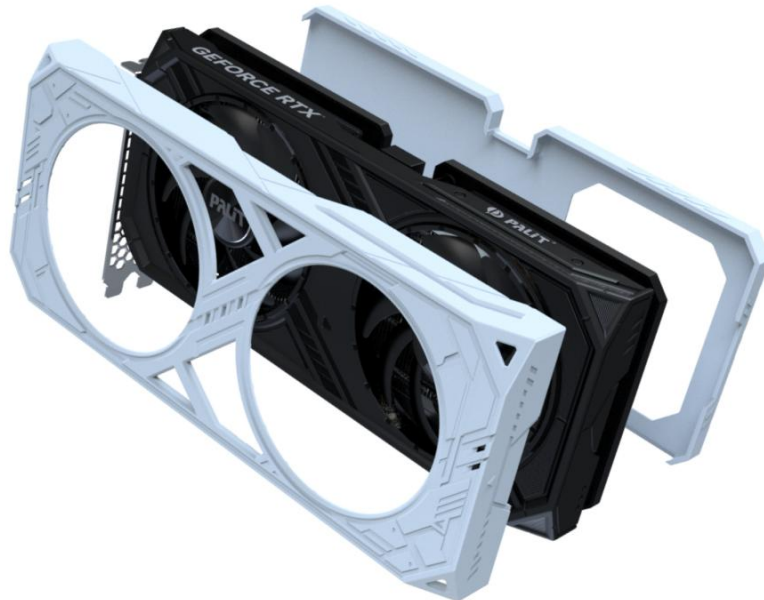




Palit RTX 40 Dual にオリジナルのデザインを



自作に入る前に、作業手順書をよくお読みください。

1. カバーは上部から取り付け、残り 3箇所を「カチッ」という音がするまでやさしく押して固定してください。
2. 同様の手順でバックプレートを取り付けます

注意

- Palit は 2 種類の 3D ファイルを提供します
 - ✓ クリエイターバージョン：3D 編集に熟知した方向け。このファイルは、何もデザインが追加されていない、プレーンなカバーを提供します。ユーザーはこれを基盤として、自分だけのカバーを設計できます。
 - ✓ ペイントバージョン：一般ユーザー向け。ファイルは事前に設計済みのパターンを施されています。ユーザーはペイントするだけで、自分だけのスタイルを創り上げられます。
- FDM、SLA など、使用する 3D プリンターに制限は課せられません。

保証

改造によりユーザーがクーラー、放熱機構、バックプレートを取り外さない場合、保証が切れることはありません

返品保証を申請される場合、ユーザーはカスタマイズしたデザインを取り外し、元のグラフィックスカードの状態に戻す必要があります。